

The «Livret de route» : Preparing families of neonates hospitalized in neonatology for transition to home

Aarau | 14 May 2024

Aim :

- Implementation of the “Livret de route” and evaluation of its implementation process

Methods :

Phase 1:

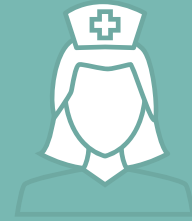
- Develop **implementation strategies**

Phase 2:

- Measure **adoption** and **fidelity** of the innovation among healthcare professionals.
- Measure **perception of teaching quality, readiness for discharge**, and the number of **unplanned consultations** one month after discharge among families



Neonatal discharge preparation interventions



Promotion of **family centered care**



Reduction in parental **stress and anxiety**



Improvement in **quality of care**



Promotes **family partnership**

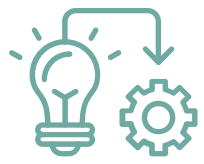


Enhancement of **interprofessional collaboration**



Reduction in **healthcare costs**

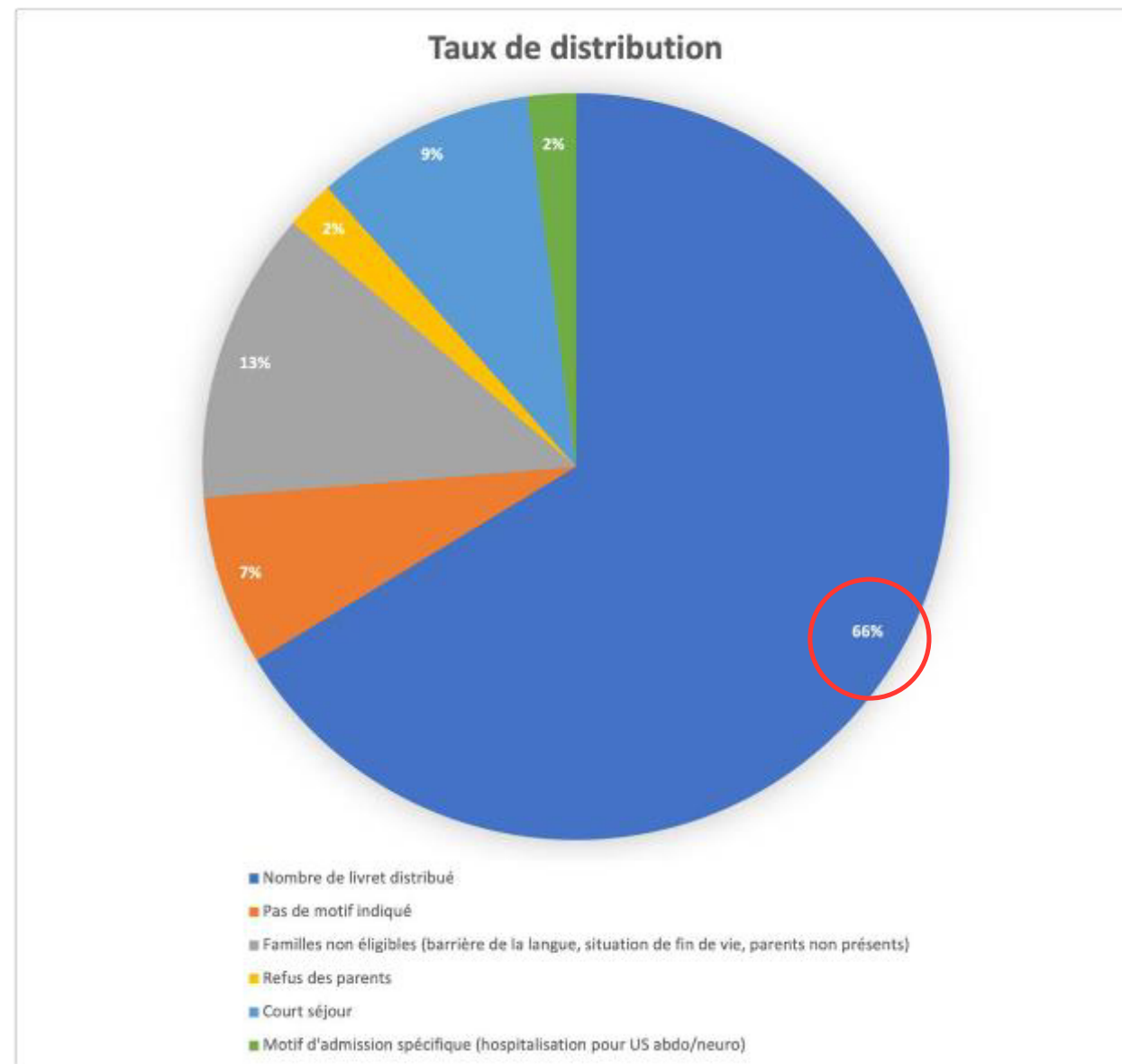
Shandra et al., 2018, Vohr et al., 2017, Balasundaram et al., 2022, Hamline et al., 2018



IMPLEMENTATION

RESULTS

66 % of distribution



PATIENT RESULTS



Perception of readiness for discharge

Tableau 4. Résultats de la Perception d'être prêt au départ de l'hôpital

Échelle et sous-échelles	N	Nb d'item	Item moyen	Score moyen (score limite)	ET	Rang
PPDH	27	29	7.9	230.3 (203)	34.3	171 à 309
1. Statut du parent	27	7	7.6	54.2 (49)	10.3	40 à 71
2. Statut de l'enfant	27	6	7.9	47.9 (42)	8.5	36 à 60
3. Connaissances	27	9	8.4	76 (63)	9.3	58 à 90
4. Capacités d'adaptation	27	3	8.5	25.6 (21)	3.9	14 à 30
5. Soutien attendu	27	4	6.5	26.3 (28)	11.2	4 à 40

35 %

Unplanned postdischarge healthcare utilisation

Tableau 6. Utilisation non planifiée des services de santé 28 jours après la sortie (N=26)

Variables mesurées	Fréquence	Proportion %
Consultations non planifiées	Total	13
	Visites pédiatre	6
	Visites urgences	2
	Appels téléphoniques	5
Nb de consultations par participant	(N Total)	26
	0 fois	17
	1 fois	5
	2 fois	4
Réhospitalisations	Total	2
	0 fois	24
	1 fois	2
Motifs de consultation	Total	13
	Problèmes respiratoires	8
	Problèmes digestifs/alimentaires	4
	Problèmes infectieux	1

Perception of teaching quality

Tableau 5. Résultats de la Perception de la qualité de l'enseignement à la sortie de l'hôpital

Échelle et sous-échelles	N	Nb d'item	Item moyen	Score moyen	ET	Rang
PQESH (1. b+2)	27	18	7.7	140.2	19.5	102 à 180
1a. Besoin en contenu	27	6	5.2	31.2	11.5	14 à 58
1b. Contenu reçu	27	6	6.4	38.4	11.1	10 à 60
Score différentiel	27	6	-	7.2	11.2	-11 à 33
2. Contenu délivré	27	12	8.4	101.7	13.4	78 à 120

Authors & affiliation



- Sylvie Chronakis, RN MScN ;^{1,2}
- Chloé Tenthorey, RN MScN ;¹
- Amandine Perreira, RN MScN ;¹
- Carole Fletgen Richard, Head Nurse (ICS) ;¹
- Prof. associate Anita Truttmann, MD ;¹
- Prof. Anne - Sylvie Ramelet, RN, PhD²

Thank you for your attention !



1 : University Hospital of Lausanne (CHUV)

2 : Institute of Higher Education and Research in Healthcare (IUFRS)